

# Stylotube PN200

## Marcador por puntos automático

Markal® Stylotube PN200 es un marcador automático con punta metálica tipo bolígrafo para aplicaciones de marcaje por puntos de gran volumen en líneas de montaje. Cuenta con un diseño que garantiza una fácil instalación en procesos automatizados y el sistema de marcaje a presión “sin manos” permite utilizar por completo los cartuchos de recarga RS.2000 de repuesto.

### CARACTERÍSTICAS DEL PRODUCTO

- El sistema de marcaje completamente automatizado permite la aplicación continua de pintura en superficies horizontales.
- Requiere el uso de un sistema de suministro de aire comprimido de 0,2 bar a 0,3 bar (3 psi a 4 psi).
- El dispositivo neumático mejora la productividad en productos de marcaje manual.
- El sistema a presión garantiza el uso total de los cartuchos de pintura de repuesto.
- El soporte recargable mantiene limpias las manos y la ropa.
- Viene con puntas con forma de T para aplicaciones que incluyen el marcaje de líneas.
- Puntas de bola de acero de 3 mm y 6 mm para el marcaje por puntos en superficies rugosas o lisas.
- Diseñado solo para usar con cartuchos de repuesto Markal RS.2000.
- Fabricado en la UE

### USO EN DISTINTAS INDUSTRIAS

Control de calidad

Automotriz y otros medios de transporte

Montaje y fabricación industrial

Industria de neumáticos

### USO EN DISTINTAS SUPERFICIES

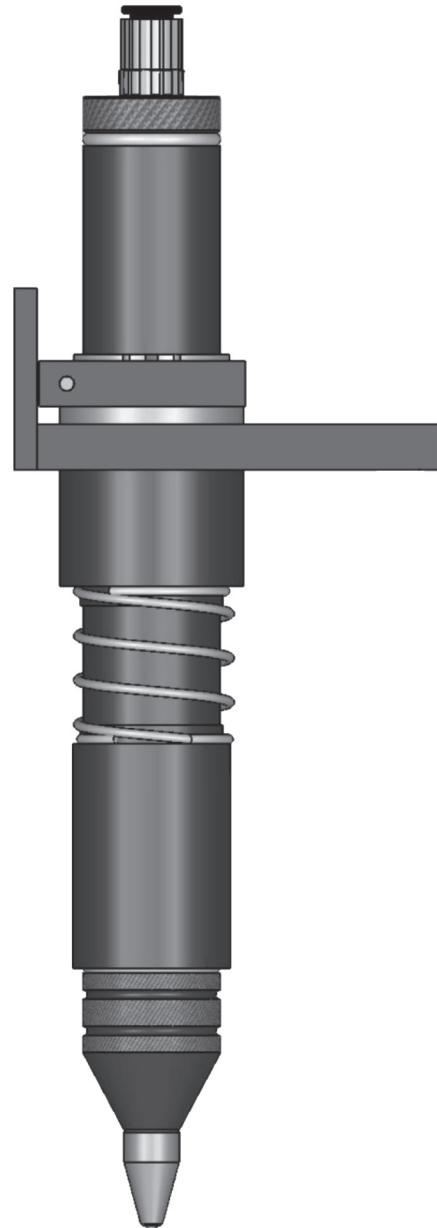
Metal

Plástico

Caucho y neumáticos

Tela y tejido (textiles)

Para uso industrial únicamente.



**Markal**®

LA-CO Industries, Inc. · 1201 Pratt Blvd. · Elk Grove Village, IL, EE. UU. · Tel.: +1-847-956-7600 · markal.com  
LA-CO Industries Europe SAS · Allée des Combes · Pl de la Plaine de l'Ain · 01150 BLYES, Francia · Tel.: +33 4 74 46 23 23

**RIGHT FOR THE JOB.**

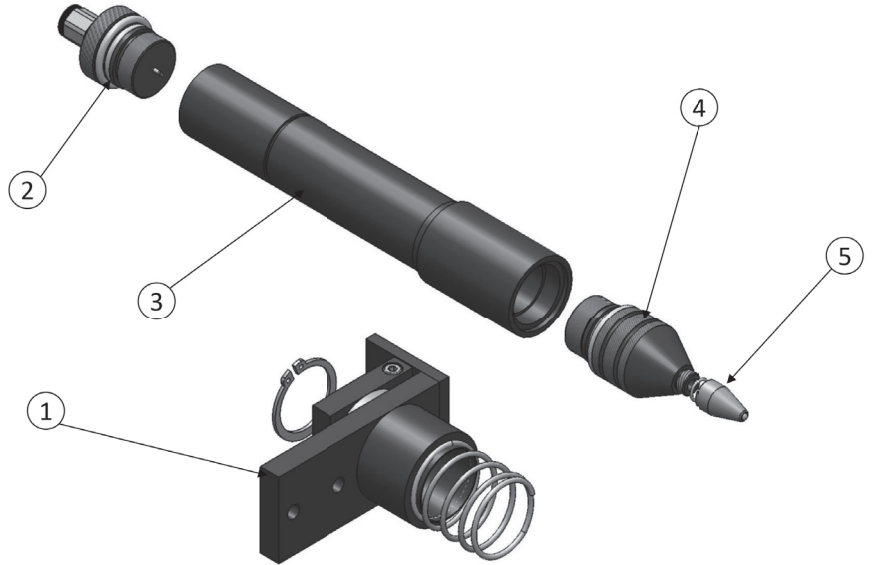
## INSTRUCCIONES DE USO:

- El Stylotube PN200 requiere un suministro de aire comprimido que se debe conectar a través de un regulador de baja presión (3 psi a 4 psi) para enviar presión al cartucho recargable.
- La unidad se puede montar en un accesorio de aplicación mediante el uso de los dos orificios ubicados en el soporte de montaje (ver el diagrama).
- El marcaje se produce cuando el PN200 entra en contacto con el sustrato de aplicación. Se debe mantener un contacto sutil para evitar un golpe considerable que podría dañar la unidad.
- El PN200 es óptimo para trabajar en posición vertical con la punta de marcaje hacia abajo.

## INFORMACIÓN TÉCNICA

Archivos CAD disponibles a pedido.

Modelo	PN200
N.º de artículo	96601
Aplicación	Marcaje automático por punto
Dirección optimizada de marcaje	↓
Compatibilidad de pintura	Markal® RS.2000
Tamaño de punta de marcaje	3 mm o 6 mm
Presión requerida [bar/psi]	0,2 bar a 0,3 bar 3,0 psi a 4,0 psi
Diám. de orificio del soporte de montaje	2 de 0,26 in - 0,98 in de separación
Dimensiones	10,64 in × 3,66 in × 1,57 in (marcador)
Peso	2,62 lb
El kit incluye	Marcador Soporte de recarga 1 punta de marcaje de 3 mm 1 punta de marcaje de 6 mm 1 punta de marcaje con forma de T
País de origen	UE



N.º DE REF.	N.º DE ARTÍCULO	DESCRIPCIÓN
1	96617	Soporte de montaje - PN200
2	96614	Parte posterior del soporte de recarga de marcador
3	96615	Tubo de soporte de recarga de marcador
4	96616	Parte anterior del soporte de recarga de marcador - PN200
	96622	Punta de marcaje de 3 mm [Caja de 5 unidades]
5	96624	Punta de marcaje de 6 mm [Caja de 5 unidades]
	96625	Punta con forma de T de 6 mm [Caja de 5 unidades]

Este plan es propiedad exclusiva de la empresa LA-CO INDUSTRIES, INC. No se permite su copia o reproducción sin la autorización de LA-CO INDUSTRIES, INC.

## RS.2000

Cartucho de pintura de repuesto para el Stylotube

### CÓMO INSERTAR LA RECARGA DE PINTURA:

1. Desenrosque el extremo anterior del soporte de recarga.
2. Enrosque el cartucho de repuesto en el cabezal de marcaje en sentido de las agujas del reloj.
3. Enrosque el conjunto de cabezal y recarga en el tubo del soporte del marcador. Nota: En el extremo del soporte de recarga hay una aguja punzante integrada que perfora el cartucho automáticamente cuando se lo inserta.



N.º de pieza	Color	N.º de pieza	Color
96603	Blanco	96609	Naranja
96604	Amarillo	96610	Violeta
96605	Rojo	96611	Gris
96606	Azul	96612	Rosa
96607	Verde	96613	Marrón
96608	Negro		

**Markal®**

**RIGHT FOR THE JOB.™**